

**BAHAGIAN A : 20 MARKAH****ARAHAN :**

Bahagian ini mengandungi **DUA PULUH (20)** soalan objektif. Tandakan jawapan anda di dalam borang OMR yang disediakan.

- CLO1 1. Apakah aktiviti asas dalam sistem maklumat?
- A. Perisian sistem dan aplikasi.
  - B. Input, output dan pengeluaran.
  - C. Input, proses dan pengeluaran.
  - D. Perkakasan, perisian dan storan.
- CLO1 2. Pilih antara berikut, definisi yang **BETUL** bagi Sistem Maklumat.
- A. Satu sistem di mana semua data berkenaan sebuah organisasi disimpan di dalamnya dan diurus oleh seorang pegawai.
  - B. Satu alat yang digunakan untuk mengawal aliran data dalam sesebuah organisasi supaya tiada berlaku kebocoran maklumat.
  - C. Satu kaedah yang digunakan oleh sesebuah organisasi bagi menguruskan bahagian-bahagian di dalam organisasinya bagi menyokong pencapaian objektif organisasi tersebut.
  - D. Satu set komponen yang dihubungkan antara satu sama lain untuk penerimaan, pemprosesan, penyebaran dan simpanan data bagi menyokong proses kawalan dan pembuatan keputusan dalam organisasi.
- CLO1 3. Manakah antara berikut, **BUKAN** merupakan komponen dalam sistem maklumat?
- A. Data
  - B. Perkakasan
  - C. Orang ramai
  - D. Persembahan

CLO1

4. Pilih pernyataan yang **BENAR** mengenai era komputer awal (1950an – 1970an?)
- I. Melibatkan kos yang tinggi untuk penyelenggaraan.
  - II. Penyimpanan data menggunakan penstoran awan (*cloud storage*).
  - III. Pengurusan maklumat bergantung kepada rekod bertulis dan kad indeks.
  - IV. Menggunakan komputer kerangka (*mainframe*) yang bersaiz besar untuk penyimpanan data.
- A. I dan II
  - B. I dan IV
  - C. II dan III
  - D. III dan IV

CLO1

5.

Malaysia Airlines.com AirAsia.com BatikAir.com
--

Berdasarkan pernyataan di atas, apakah sistem maklumat tersebut?

- A. Sistem Maklumat Kapal Terbang
- B. Sistem Pengurusan Kawalan Udara
- C. Sistem Tempahan Tiket Penerbangan
- D. Sistem Pengurusan Pelancongan Udara

CLO1

6.

Set arahan pemrosesan maklumat yang bukan hanya melibatkan set arahan operasi tetapi juga melibatkan prosedur.
--

Pernyataan di atas menerangkan mengenai salah satu komponen dalam sistem maklumat. Manakah antara berikut, contoh komponen yang **BETUL**?

- A. Tetikus
- B. Komputer riba
- C. *Microsoft Office*
- D. Pakar sistem maklumat

CLO1

7.



Rajah 1

Rajah 1 di atas menunjukkan satu *Central Processing Unit* (CPU). Apakah fungsi CPU?

- A. Peranti input
- B. Peranti output
- C. Peranti pemprosesan
- D. Peranti storan sekunder

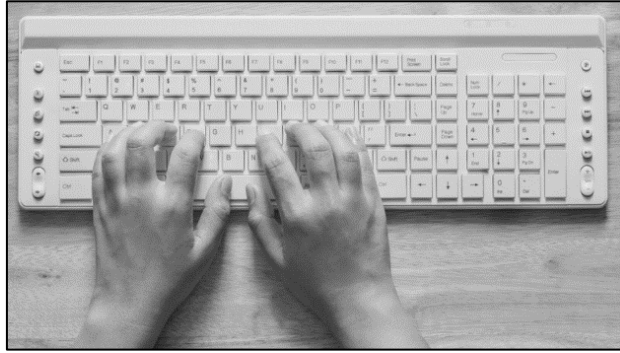
CLO1

8. Rangkaian yang meliputi kawasan kecil seperti pejabat pentadbiran dikenali sebagai \_\_\_\_\_ .

- A. Rangkaian Kawasan Luas (*WAN*)
- B. Rangkaian Kawasan Kampus (*CAN*)
- C. Rangkaian Kawasan Setempat (*LAN*)
- D. Rangkaian Kawasan Metropolitan (*MAN*)

CLO1

9.



Rajah 2

Rajah 2 di atas menunjukkan salah satu peranti input. Mengapakah peranti di atas diklasifikasikan sebagai peranti input?

- A. Ia memaparkan hasil pemprosesan data.
- B. Ia berfungsi untuk menyimpan data sementara.
- C. Ia memproses data untuk menghasilkan maklumat.
- D. Ia membenarkan pengguna untuk memasukkan data ke dalam sistem.

CLO1

10. Apakah perbezaan utama antara peranti storan primer (*RAM*) dengan storan sekunder (*HDD*)?

- A. *RAM* hanya digunakan dalam rangkaian manakala *HDD* tidak.
- B. *RAM* adalah peranti output manakala *HDD* adalah peranti input.
- C. *RAM* menyimpan data secara sementara manakala *HDD* menyimpan data secara kekal.
- D. *RAM* menyimpan data secara kekal manakala *HDD* menyimpan data secara sementara.

CLO1

11.



Rajah 3

Rajah 3 di atas menunjukkan salah satu perisian. Mengapakah perisian di atas dikategorikan sebagai perisian aplikasi?

- A. Ia menyimpan sistem pengoperasian data.
- B. Ia digunakan untuk tujuan umum oleh pengguna akhir.
- C. Ia menguruskan sambungan rangkaian komputer dengan internet.
- D. Ia mengawal perkakasan komputer seperti tetikus, pencetak dan CPU.

CLO1

12.

*Metropolitan Area Network (MAN)* dianggap sebagai satu rangkaian komputer yang berskala sederhana.

Pilih antara berikut, pernyataan yang **BENAR** mengenai *MAN*.

- A. Ia meliputi kawasan bandar dan metropolitan.
- B. Ia digunakan untuk menyimpan fail di storan awan.
- C. Ia lebih kecil daripada *Local Area Network (LAN)*.
- D. Ia menyambungkan dua komputer dalam rangkaian yang sama.

CLO1

13. Perisian manakah yang berfungsi untuk mengintip aktiviti pengguna tanpa kebenaran?


- A. *Spyware*
- B. *Cacing (Worm)*
- C. *Tembok api (Firewall)*
- D. *Kuda Trojan (Trojan Horse)*

CLO1

14. “Spamming” merujuk kepada aktiviti \_\_\_\_\_ .
- A. memasang perisian keselamatan
  - B. menyebarkan virus melalui rangkaian
  - C. mencuri maklumat peribadi pengguna
  - D. menghantar mesej palsu berulang kali

CLO1

15. 

<p><b>Tahniah!!!</b> Anda telah memenangi cabutan bertuah bernilai RM 10,000. Klik pautan di bawah untuk menuntut hadiah anda.</p> <p> <a href="http://shell2u.co.apk">http://shell2u.co.apk</a></p>
---

En. Zahin telah menerima mesej di atas bersama pautan untuk menuntut hadiah. Selepas mengklik pautan tersebut, beliau telah diminta untuk memasukkan nombor akaun banknya. Apakah tujuan utama mesej tersebut?

- A. Menghantar iklan secara sah.
- B. Menyaring mesej masuk pengguna.
- C. Mengumpul maklumat peribadi pengguna.
- D. Memberi ganjaran kepada pengguna setia.

CLO1

16. Syarikat Anoszah Sdn. Bhd. menggunakan kata laluan untuk log masuk ke sistemnya dan membuat salinan berkala ke pelayan sandaran. Apakah jenis kawalan keselamatan yang diamalkan oleh syarikat tersebut?
- A. Kawalan am.
  - B. Kawalan aplikasi.
  - C. Kawalan pengintip.
  - D. Kawalan akses fizikal.

- CLO1 17. Syarikat Fattah Aming Sdn. Bhd. menguatkuasakan polisi 'Tukar kata laluan setiap 60 hari'. Ia juga membenarkan akses kepada kakitangan tertentu bagi sistemnya. Apa kepentingan kawalan yang dilaksanakan oleh syarikat tersebut?
- A. Untuk mempercepatkan prestasi komputer.
  - B. Untuk mengurangkan jumlah kakitangan IT.
  - C. Untuk menghalang akses tidak sah kepada sistem.
  - D. Untuk membenarkan semua kakitangan berkongsi akaun yang sama.
- CLO1 18. Sistem maklumat manakah yang digunakan untuk memproses transaksi harian seperti rekod jual beli?
- A. *Office Information System (OIS)*
  - B. *Decision Support System (DSS)*
  - C. *Executive Support System (ESS)*
  - D. *Transaction Processing System (TPS)*
- CLO1 19. Farah bertugas memastikan sistem dapat beroperasi dengan stabil setiap hari dan menyelenggara perkakasan apabila berlaku kerosakan. Apakah peranan Farah?
- A. Pengaturcara
  - B. Pentadbir Sistem
  - C. Pengurus Atasan
  - D. Penganalisis Sistem

CLO1

20.

Hannah menggunakan maklumat pelanggan untuk tujuan pemasaran tanpa meminta kebenaran pelanggan terlebih dahulu.

Berdasarkan situasi di atas, apakah pelanggaran etika yang berlaku?

- A. Menyalahgunakan harta intelek.
- B. Melanggar prinsip privasi data.
- C. Menghalang kebebasan maklumat.
- D. Gagal memastikan sistem berkualiti.

**BAHAGIAN B : 30 MARKAH****ARAHAN:**

Bahagian ini mengandungi **TIGA (3)** soalan. Jawab **SEMUA** soalan.

**SOALAN 1**

- CLO1 (a) Senaraikan **EMPAT (4)** komponen utama Sistem Maklumat. [4 markah]
- CLO1 (b) Jelaskan **DUA (2)** perbezaan di antara Sistem Maklumat dan Sistem Pengurusan. [4 markah]
- CLO1 (c) Huraikan **TIGA (3)** aktiviti asas Sistem Maklumat. [6 markah]
- CLO1 (d) Terangkan **ENAM (6)** fungsi Sistem Pengurusan Rantaian Bekalan (*Supply Chain Management System*) dalam memastikan kelancaran proses bekalan dalam organisasi. [6 markah]

## SOALAN 2

- CLO1 (a) Nyatakan **EMPAT (4)** contoh perisian aplikasi.  
[4 markah]
- CLO1 (b) Huraikan **DUA (2)** fungsi peranti output dan berikan **DUA (2)** contoh.  
[4 markah]
- CLO1 (c) Terangkan jenis medium storan berikut dan berikan **SATU (1)** contoh yang bersesuaian.  
i. Magnetik  
ii. Optik  
[4 markah]
- CLO1 (d) Huraikan **DUA (2)** ciri-ciri bagi Rangkaian Kawasan Setempat (*LAN*) dan Rangkaian Kawasan Luas (*WAN*).  
[4 markah]
- CLO1 (e) Terangkan **SATU (1)** perbezaan fungsi antara *Central Processing Unit (CPU)* dan *Graphical Processing Unit (GPU)* dan berikan contoh aplikasi bagi setiap satunya.  
[4 markah]

## SOALAN 3

- CLO1 (a) Senaraikan **TIGA (3)** perisian berniat jahat (*malicious software*) dan **TIGA (3)** jenayah komputer.  
[6 markah]
- CLO1 (b) Jelaskan **EMPAT (4)** cara melindungi komputer daripada dijangkiti cacing komputer (*worms*).  
[4 markah]
- CLO1 (c) Huraikan jenis kawalan aplikasi berikut dan berikan **SATU (1)** contoh yang bersesuaian bagi setiap jenis kawalan.  
i. Kawalan input  
ii. Kawalan proses  
iii. Kawalan output  
[6 markah]
- CLO1 (d) Terangkan **EMPAT (4)** cara dalam melindungi harta intelek dan hak cipta dalam sistem maklumat.  
[4 markah]

## SOALAN TAMAT